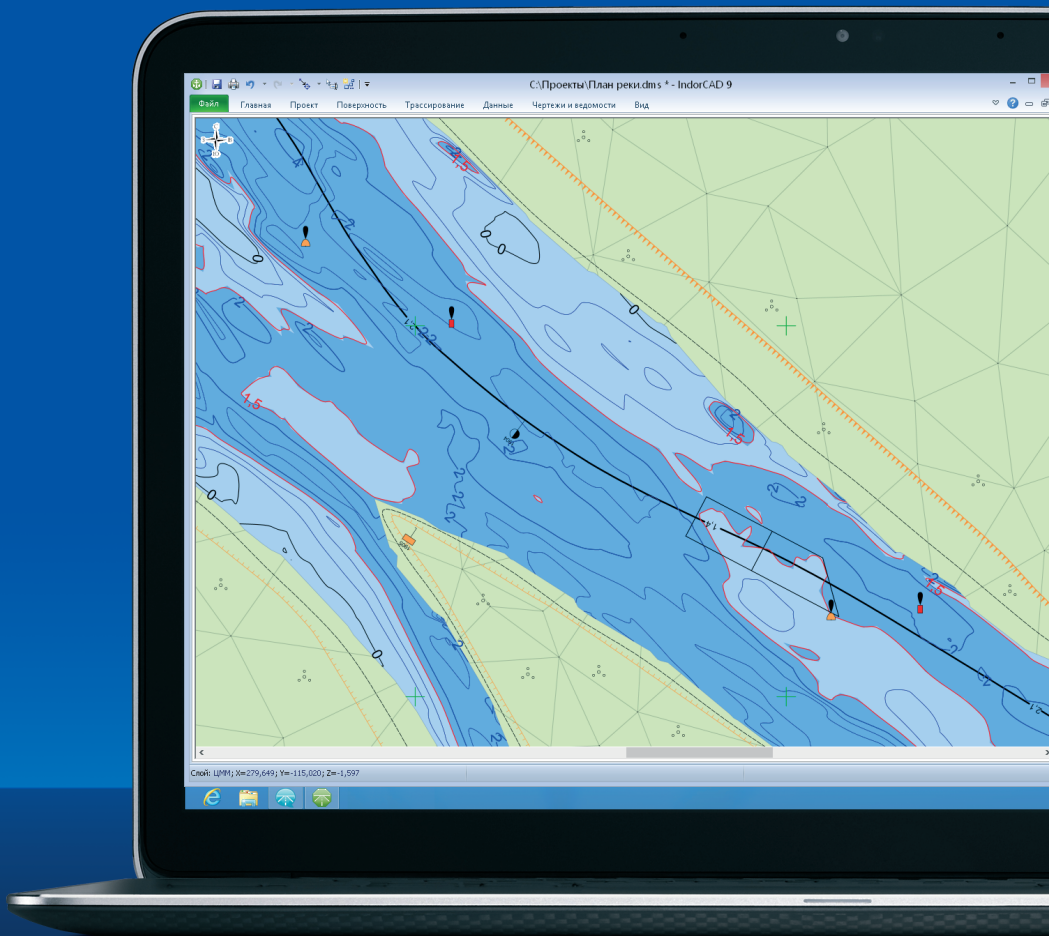


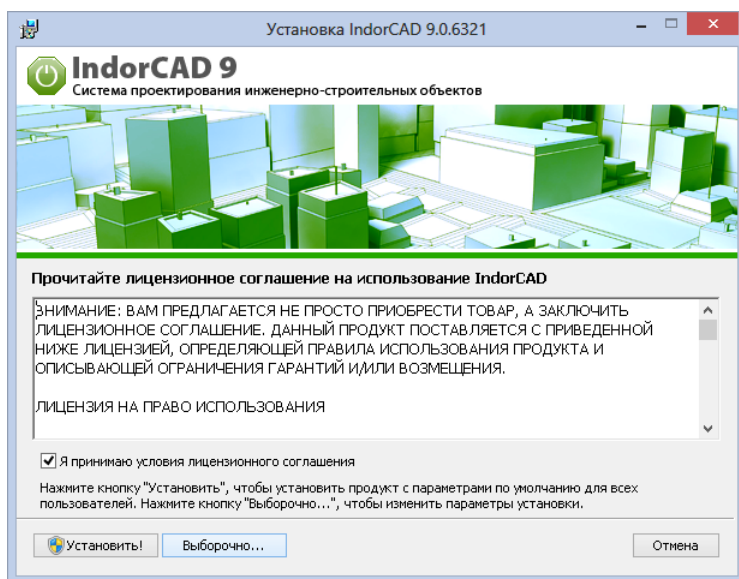
Руководство по установке IndorCAD/River



Установка IndorCAD/River

Чтобы установить систему IndorCAD/River на компьютер, выполните следующие действия:

1. Скачайте дистрибутив системы с сайта компании «ИндорСофт»: www.indorsoft.ru > **Загрузка** > **Дистрибутивы продуктов** > **IndorCAD** > **Дистрибутивы** > **IndorCAD 9.0**.
2. Запустите дистрибутив на компьютере.
3. После начала установки мастер предлагает ознакомиться с лицензионным соглашением. Для продолжения установки нужно принять условия соглашения, включив флаг **Я принимаю условия лицензионного соглашения**.
4. По умолчанию устанавливается система проектирования автомобильных дорог IndorCAD/Road. Чтобы перейти к настройкам установщика, нажмите кнопку **Выборочно...**

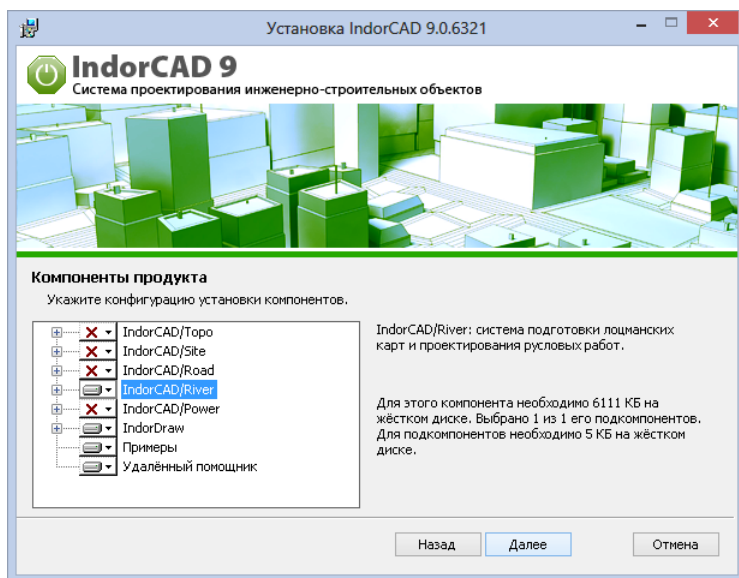


5. Мастер установки предложит папку для установки IndorCAD. При необходимости её можно изменить, нажав кнопку **Изменить...** и указав нужную папку.
6. Чтобы перейти к списку устанавливаемых систем, нажмите кнопку **Далее**.

7. Чтобы установить систему IndorCAD/River, щёлкните на значке рядом с её названием и выберите пункт меню **Компонент будет установлен на локальный жёсткий диск**. Установку IndorCAD/Road отключите, щёлкнув на значке диска и выбрав пункт меню **Компонент будет полностью недоступен**.

Также можно установить примеры проектов, выполненные в системах IndorCAD, IndorDraw и IndorPavement, и программу **Удалённый помощник**, которая может быть полезна при возникновении у вас каких-либо вопросов по использованию программ «ИндорСофт». **Удалённый помощник** позволяет службе технической поддержки посмотреть под вашим наблюдением, как происходит работа с программой на вашем компьютере.

Для продолжения установки нажмите кнопку **Далее**.



8. При нажатии кнопки **Установить** запускается установка программ с указанными настройками.

Пробный режим

Все программные продукты компании «ИндорСофт» могут работать в пробном режиме. Этот режим специально предназначен для ознакомления с программным продуктом.

Особенности пробного режима:

- Недоступен экспорт в сторонние форматы данных, например в DWG.
- Файлы проектов, сохранённые в пробном режиме не открываются в коммерческой версии.
- Пробный режим имеет ограничение по времени использования: 30 дней (или 100 запусков).

При первом запуске система IndorCAD/River запустится в пробном режиме. Информация об этом отображается на вкладке **Файл** в разделе **Справка**.

Лицензия на использование

Тип лицензии: **Пробная. Осталось 26 дней работы или 92 запуска**



Лицензии

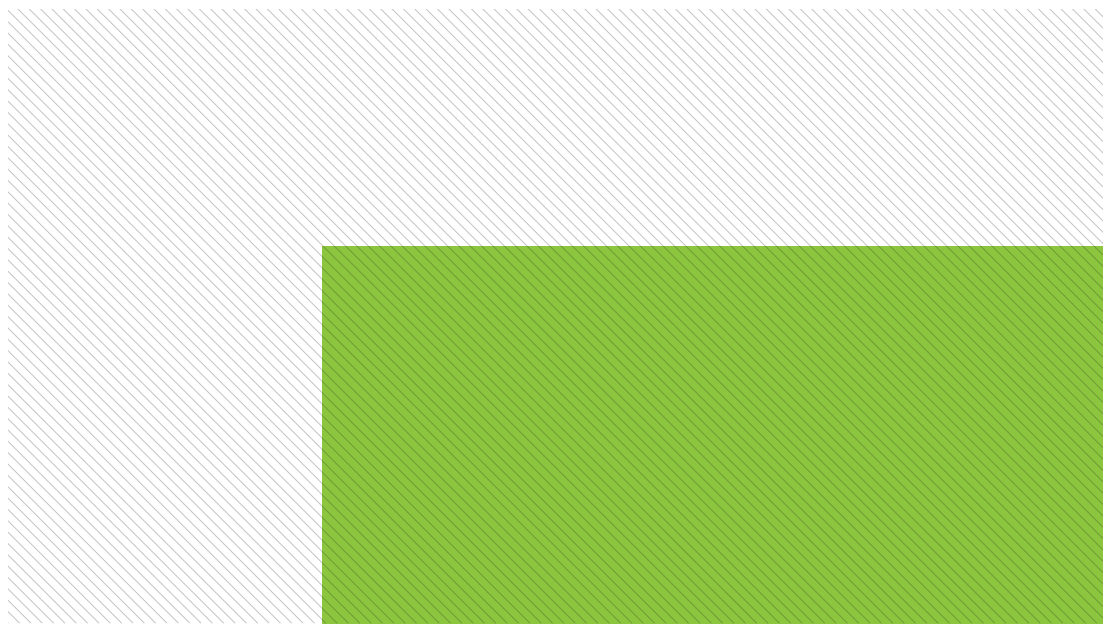
Активация программного продукта, получение и загрузка файла лицензии



Лицензионное соглашение

Условия использования программного обеспечения компании ИндорСофт

Начните обучение прямо сейчас!





лет с вами

 ИндорСофт